



BIODIVERSITÉ



LA GARRIGUE



LA BADASSE



**ITER
CADARACHE**



DANGER

CARTE D'IDENTITÉ DE LA BADASSE

Noms communs	La badasse, La dorycnie à 5 feuilles ou le thym blanc.
Nom scientifique	<i>Dorycnium pentaphyllum</i>
Famille	Fabacées
Milieus	Garrigues et bois clairs de Méditerranée.
Floraison	Mai à juillet. 5 à 20 fleurs blanches.
Description générale	Arbrisseau dense, à base ligneuse qui pousse en groupe sur des sols rocaillieux.
Taille	30 – 50 cm.
Feuilles	5 feuilles, nommées « folioles » .
Fleurs	Blanches de petite taille (3 à 6 mm de long), groupées en glomérules de 5 à 25 fleurs.
Intérêt	Plante mellifère essentielle de la garrigue reconnue comme presque aussi importante que le romarin par les apiculteurs.

PLANCHE BOTANIQUE DE LA BADASSE

Feuilles:

Teinte vert-grisâtre, un peu poilues, ce qui leur donne un aspect soyeux. Les feuilles sont composées de cinq folioles insérés sur un même point.

Fleurs:

Elles possèdent 5 pétales aux noms évocateurs: Ailes (2), étendard (1), carènes (2 pétales soudés)

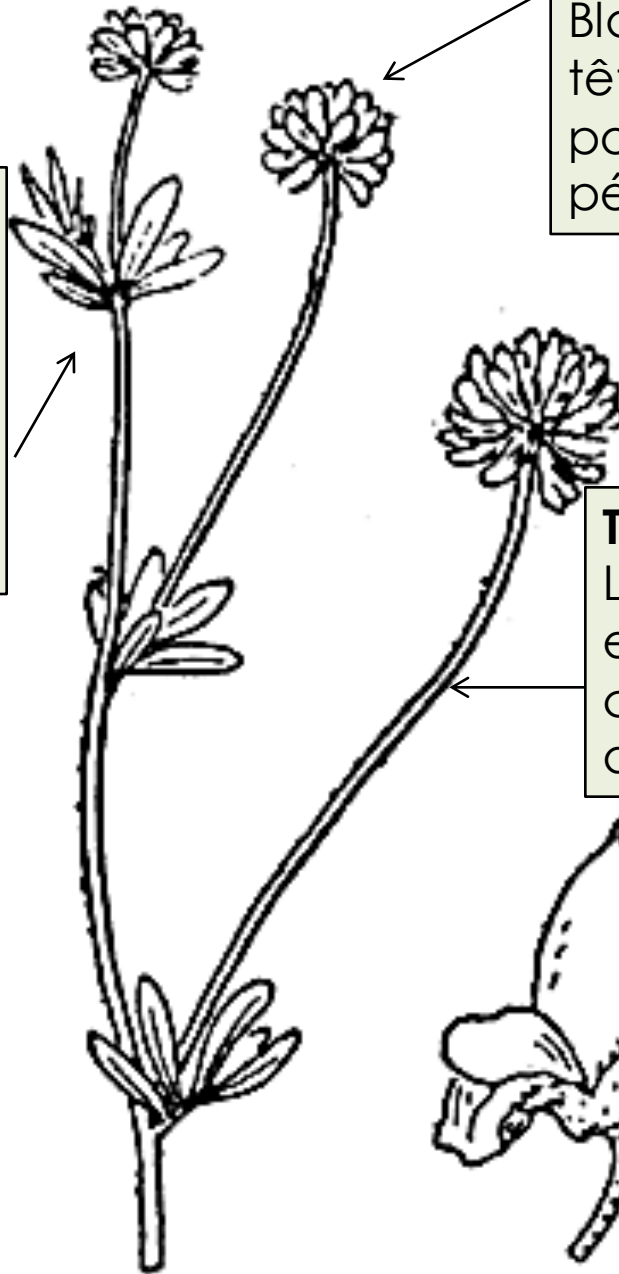
Fleurs:

Blanches ou crème, en têtes globuleuses portées par de longs pédoncules.

Tiges:

Ligneuses, tortueuses, entremêlées, parfois couchées dès la base avant de se redresser.

Fruit: Gousse de forme ovoïde, brun rougeâtre de 3 à 6 mm.





LES HÔTES DE LA BADASSE

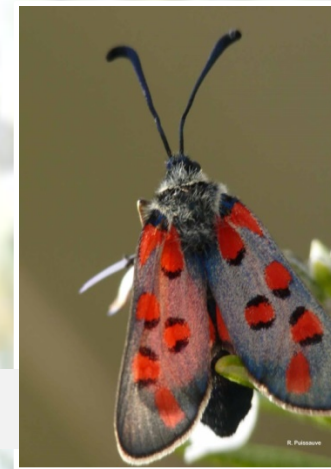
L'azuré de la badasse

Description: Le dessus du male est bleu brillant avec une marge noire marquée. Celui de la femelle est brun noir avec des reflets bleu à la base de l'aile.

Répartition: Il est présent dans le sud méditerranéen de la France et fréquente les garrigues, les pelouses et les landes sèches ensoleillées, jusqu'à une altitude de 900 m.

Biologie: Les œufs sont pondus un à un sur les inflorescences de Badasse, pour donner entre mai et juin des chenilles se nourrissant des fleurs et des fruits.

Menaces: L'azuré de la badasse n'est pas une espèce protégée.



La zygène cendrée

Description: La Zygène cendrée se reconnaît grâce à ses ailes antérieures qui portent 6 taches rouges, souvent séparées entre elles par une nervure ou une découpeure noire caractéristique.

Répartition: La zygène cendrée est une espèce qui colonise la plupart des garrigues ouvertes jusqu'à 1 000 m d'altitude.

Menaces: La diminution de ses habitats a conduit à l'inscription de la zygène cendrée sur la liste des espèces protégées au niveau national et européen.

LA CHAÎNE DE VIE DE LA BADASSE



Garrigue



Badasse



Pastoralisme



Zygène cendrée



Azuré de la badasse



Chenille



Épervier



Mésange bleue

