



Jérôme Paméla, Directeur
Agence ITER France
12^{ème} comité de biodiversité,
château de Cadarache

*Bilan des mesures compensatoires
(arrêté préfectoral du 3 mars 2008)*

*Réunion du comité de biodiversité
5 décembre 2013*



4 mesures majeures engagées sur le long terme

- **Plan de gestion** pour la préservation de plus de 1 200 ha d'espaces naturels à Cadarache : plan finalisé en 2012 ; la moitié des actions prévues au plan auront déjà été engagées en 2014
- **Acquisitions foncières** : 342 ha acquis pour être mis en préservation sur trois sites complémentaires (Ribiers, St-Vincent-sur-Jabron et Mazaugues).
- **Thèse** : soutenue avec succès le 23 septembre 2013.
- **Programme permanent de sensibilisation du public** : une démarche pédagogique ayant bénéficié à plus de 62 000 personnes et sans cesse renouvelée



Plan de gestion 1 200 ha

1 : La préservation durable de surfaces d'habitats naturels de haute valeur biologique (comparable à celle détériorée par le projet ITER) proches ou dans l'enveloppe du site ITER et la mise en place d'une gestion conservatoire adéquate :

- Réalisation d'inventaires d'espaces naturels dans des secteurs à proximité du site ITER (sur une superficie de prospection d'environ 1 200 ha, essentiellement en forêt domaniale). Ces inventaires doivent aller au-delà des obligations de connaissance d'ores et déjà imposées au titre du régime forestier ;

Définition d'un statut juridique approprié (inaliénabilité) de secteurs pré-identifiés (33 ha sur le site ITER et autres espaces à définir sur la base des inventaires) ;

- Elaboration d'un plan de gestion et mise en oeuvre des actions retenues sur une durée de 20 ans, comprenant notamment la réhabilitation écologique de la zone de dépôt des matériaux sur le site ITER (13 ha)

pour un montant prévisionnel minimum de 258 000 € HT.

Plan de gestion 1 200 ha à Cadarache (20 ans)

9 enjeux écologiques majeurs

- Préserver la mosaïque de milieux naturels
- Préserver l'entomofaune saproxylique
- Préserver les populations de chiroptères
- Préserver la faune (insectes et invertébrés) inféodée aux milieux mésoxériques
- Préserver la flore des milieux rivulaires
- Approfondir la connaissance sur l'avifaune
- Préserver la flore des milieux mésoxériques
- Préserver l'herpétofaune et la batrachofaune

46 actions prévues sur 20 ans.
Un programme de mise en œuvre rapide d'actions à fort enjeu.

807 ha forêt de Cadarache + 238 ha forêt de Vinon-sur-Verdon + 121 ha terrains CEA + 57 ha site ITER
➡ **1223 ha**

Principales étapes

2008-2009 : inventaires sur tous les compartiments écologiques avec un réseau d'experts

2010-2011 : bilan des données et synthèses, élaboration du plan de gestion

6 octobre 2011 : présentation du plan de gestion au comité et intégration des modifications demandées

9 mars 2012 : approbation par le comité de biodiversité du plan de gestion révisé



Actions mises en oeuvre

Décembre 2013 : 11 actions prioritaires mises en oeuvre

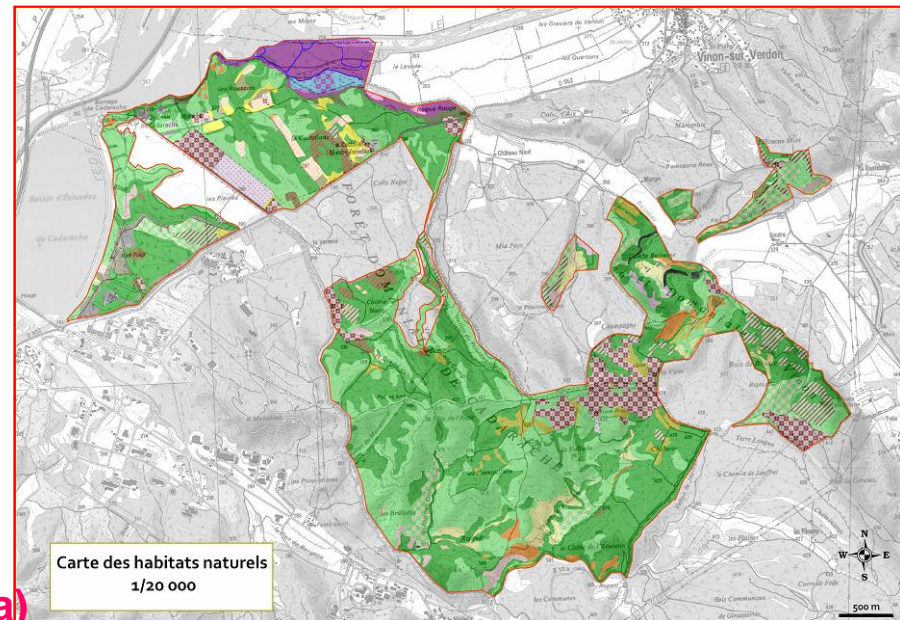
ARB et cortèges saproxyliques :
marquage des ARB (289),
préparation de corridors (élagage
des feuillus)



Espèces de milieux ouverts et
mésoxériques : mise en place d'amas
calcaire, définition d'un programme de
restauration de ces milieux et préparation
du suivi des espèces remarquables



Définition d'un protocole et études sur les habitats
naturels (milieux ouverts et rivulaires) non décrits
en 2009 : typologie, état de conservation et
définition de mesures de gestion (rapports
d'inventaires et cartographies réalisés)



Réhabilitation en cours de la zone de dépôt (13 ha)

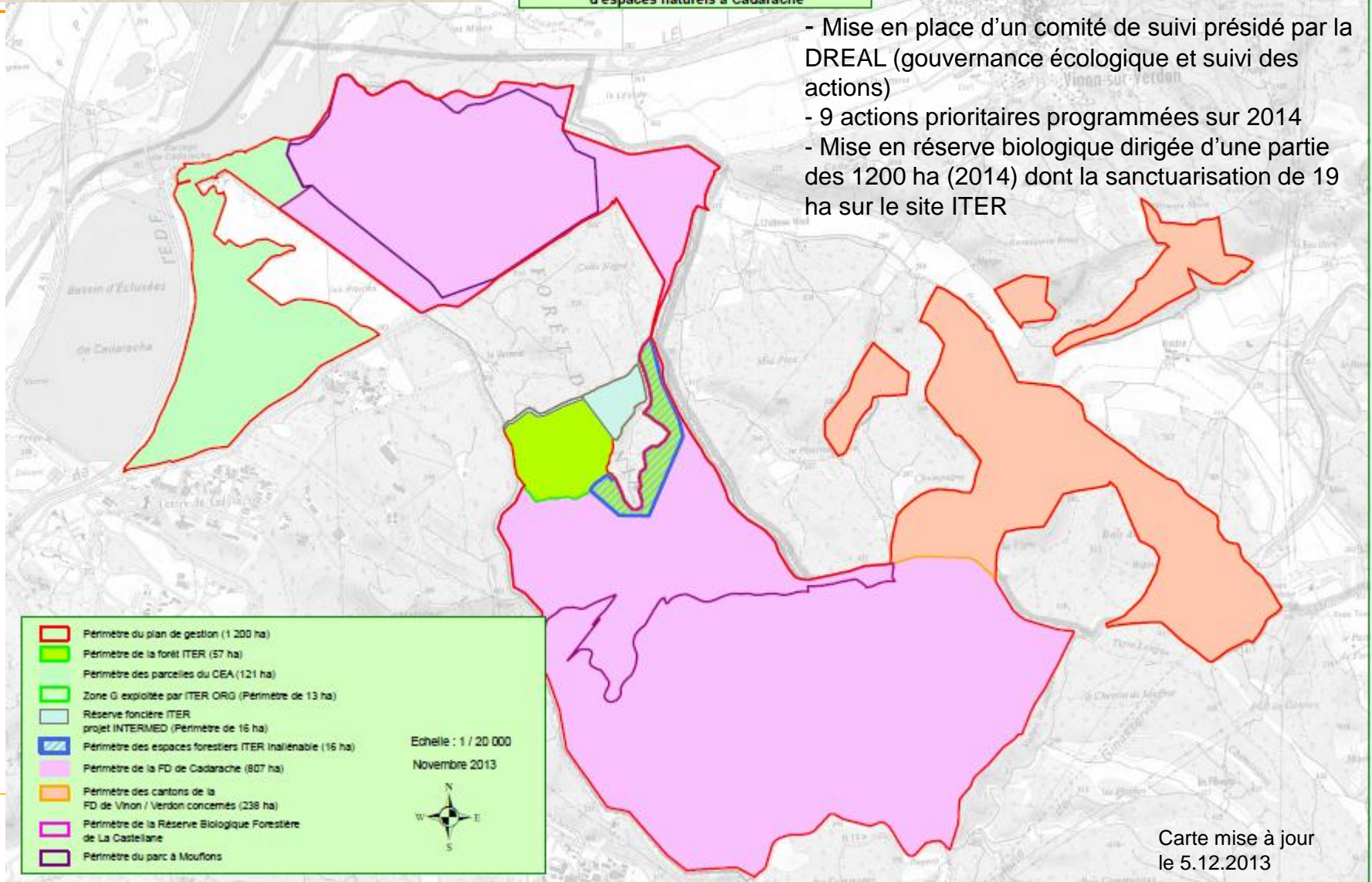
- Premières phases de modelage et d'ensemencement
- Zones utilisées temporairement pour le chantier ITER

Carte des 1 200 ha à Cadarache (20 ans)

ACTIONS à long terme

Périmètre du plan de gestion et entités foncières
Plan de Gestion de 1 200 ha
d'espaces naturels à Cadarache

- Mise en place d'un comité de suivi présidé par la DREAL (gouvernance écologique et suivi des actions)
- 9 actions prioritaires programmées sur 2014
- Mise en réserve biologique dirigée d'une partie des 1200 ha (2014) dont la sanctuarisation de 19 ha sur le site ITER



Acquisitions foncières

ARRÊTÉ

2 : L'acquisition foncière en vue de la préservation pérenne et de la gestion conservatoire d'un espace forestier à très haut intérêt patrimonial, présentant des enjeux similaires aux espaces forestiers détruits ; cette mesure comportera les phases suivantes

- Recherches foncières accompagnées d'une première validation scientifique ;
- Acquisition foncière de 480 ha pour un montant prévisionnel de 816 000 € HT, d'un espace boisé d'intérêt écologique le plus proche possible des espaces à espèces protégées détruits par le projet ITER, dans un délai maximum de 3 ans à compter de la notification du présent arrêté ;
- Financement et réalisation des inventaires scientifiques complets ;
- Financement du premier plan de gestion et de la mise en œuvre des actions sur une durée de 20 ans ;
- Elaboration d'un dossier pour la mise en place d'un outil réglementaire visant à garantir la pérennité de la mesure compensatoire sur le très long terme ;
- Restitution ou mise à disposition par convention à un organisme habilité en matière de gestion des espaces naturels ;

pour un montant prévisionnel de 816 000 € HT pour la seule acquisition foncière, le coût prévisionnel des autres mesures auxquelles s'engage l'AIF ne pouvant à ce stade être indiqué.

Acquisitions foncières

Réalisations : 342 ha acquis ou en cours d'acquisition :

- **118** ha sur la commune de Ribiers (05) en 2011 et 2012 (bail rural, application du régime forestier, plan de gestion proposé)
- **131** ha acquis sur la commune de Saint Vincent-sur-Jabron (04) le 27/09/13 ; convention cadre ONF-CEN Paca (27.11)
- **93** ha en cours d'acquisition sur la commune de Mazaugues (83). Attribution par le comité Safer le 22/11/13 à l'AIF.

Objectifs 2014 :

- Finalisation des actes d'acquisition foncière sur Mazaugues,
- Poursuite de l'animation foncière avec la Safer sur les trois sites pour compléter à hauteur de 138 ha,
- Mise en œuvre du plan de gestion sur Ribiers et préparation des plans de gestion pour les autres sites.

1^{er} site : Les Hauts de Ribiers



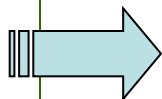
(110 ha, 18 mars 2011)
(+ 7,5 ha, 2012)

Milieux forestiers

Enjeux écologiques (plan de gestion Hauts de Ribiers)

ACTIONS

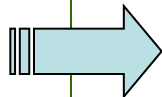
Arbres
Réservoir de
Biodiversité
(154 ARB)



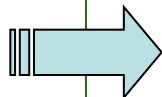
Coléoptères
saproxyliques
Maturation
forestière,
maintenir l'état
boisé



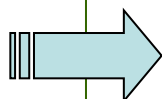
Chênaies
87.5%



Hêtraies
1.5%



Feuillus
mixtes



Amélioration de
la composition
des peuplements (supp pin
noir)



Marquage des arbres
ARB (2015-2017)

Confortement du
réseau d'ARB et
actions sylvicoles sur
180 ARB (2015-2025)

Mise en place d'îlots
de vieillissement et de
sénescence : 53%
surface en
sénescence (2014)

Actions d'éclaircies
ponctuelles pour
étager les strates de
végétation et
pérenniser les
peuplements (tous les
5 ans)

Milieux ouverts

Enjeux écologiques (plan de gestion Les Hauts de Ribiers)

ACTIONS

Prairies
humides

3%



REHABILITATION par
ouverture : importance de
ces milieux pour leur rareté

MAINTIEN par le pâturage

Pelouses
arides

97%



Débroussailllements
en 2015-2017 et suivis

Mise en œuvre de
carnets de pâturage
avec l'éleveur pour
adapter techniques
pastorales aux enjeux
– annuel.

Suivis scientifiques
associés.

2^{ème} site : St Vincent-sur-Jabron



(131 ha, 27.9.2013)

3ème site : Mazaugues

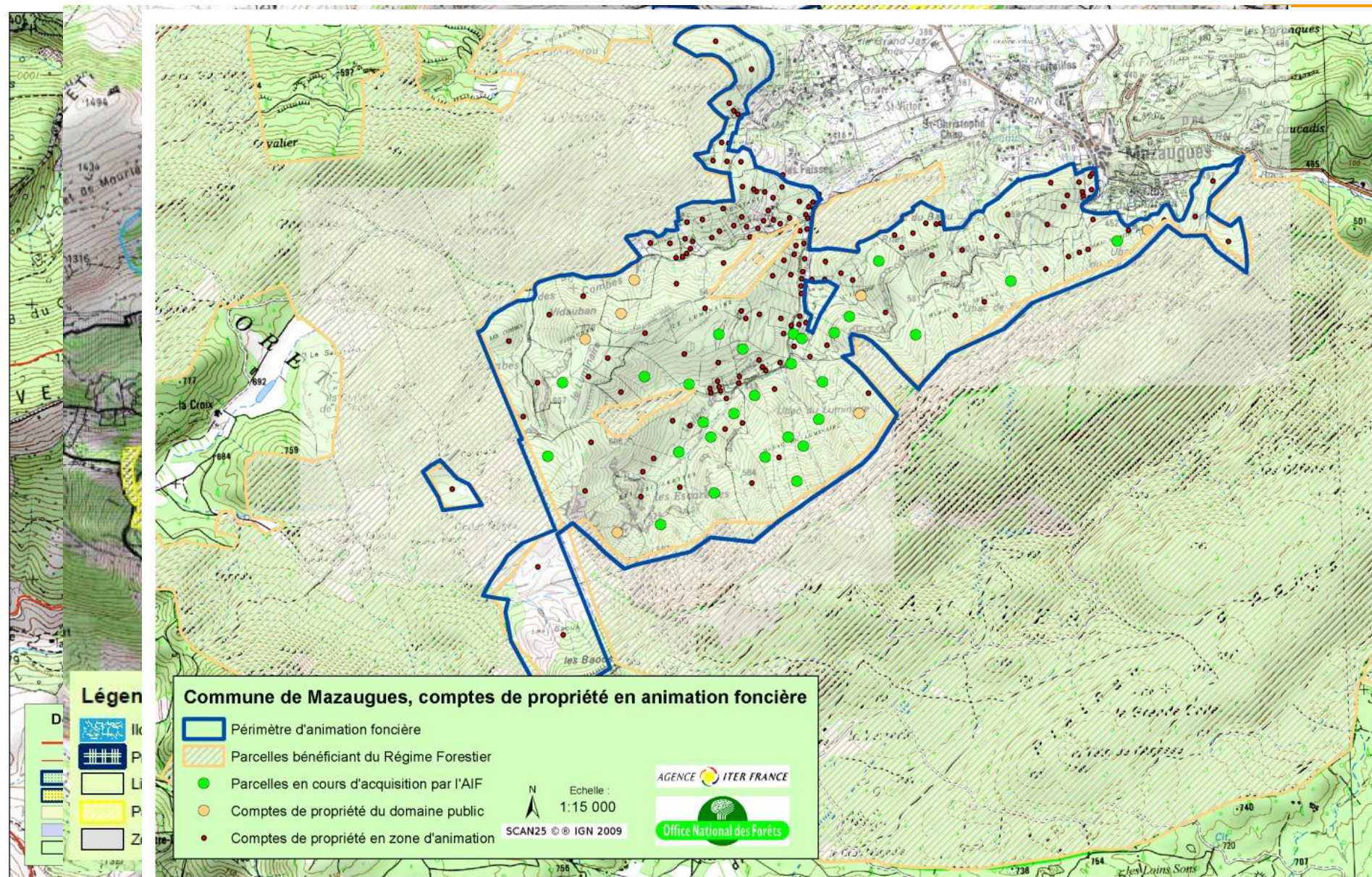


(93 ha, 22.11.2013, comité technique
Safer)

Les acquisitions foncières

3 SITES

Sur chaque plan, zone acquise, zone d'animation foncière et des forêts RF



Préservation sur le très long terme

- **Double régime de protection** : régime forestier
+ réserve biologique forestière
- **Gouvernance** : comité de suivi par site (réunion annuelle) sous le double pilotage des élus et de la Dreal Paca
- Convention de gestion par site : application du plan de gestion sur 20 ans



ARRÊTÉ

Thèse

3 : Le développement d'un programme de recherche scientifique cohérent, appliqué à la thématique « forêt et biodiversité » et aux espèces impactées sur ITER ; cette mesure privilégiera le financement d'une thèse, pour un montant prévisionnel de 100 000 € HT.



AGENCE  ITER FRANCE

Thèse

- Convention de financement signée le 17 décembre 2010 (100 000 euros)
- Un travail de recherche sur 3 ans
- Publication de 4 articles scientifiques
- Une contribution au service du développement d'une écologie scientifique qui intègre des variables « sociale, juridique, éthique et financière ».



PREFECTURE DES BOUCHES-DU-RHONE

ARRÊTÉ

Programme permanent d'information et de sensibilisation

4 : La présentation dans un délai de 3 mois à compter de la notification du présent arrêté d'un programme permanent d'information et de sensibilisation du grand public portant sur les enjeux de la biodiversité forestière et faisant une place particulière aux espèces protégées présentes sur le site du projet ITER. Le coût prévisionnel de cette mesure sera précisé au moment de la remise du projet de programme.



AGENCE  ITER FRANCE

Programme de sensibilisation : un dispositif permanent

- Une **information permanente** : présentation systématique des enjeux de la biodiversité lors de chaque visite du chantier ITER, journées portes ouvertes, stands d'information communication écrite (articles de presse, Interfaces, brochures...).

Un public large : **62 000 personnes** accueillies

- Une **démarche pédagogique** s'inscrivant dans une stratégie **d'éducation à l'environnement** développée avec le Cpie
- Un programme innovant, évolutif et ancré dans le territoire :
 - 5 ateliers « ITER et la biodiversité » ©Cpie ;
 - Près de **7 000 scolaires par an (+ 57 % en 2013)**
 - **Un parcours de biodiversité complété par une application téléchargeable sur Ipad et Iphone**





des interdépendances

Atelier d'observation

Parcours biodiversité

Dépenses engagées au titre de la biodiversité à ce jour

		Paielements réalisés	Dépenses engagées	Total dépenses au 1 ^{er} décembre 2013	Montant de l'arrêté 3 mars 2008
Plan de gestion 1200 ha à Cadarache		206 204		703 204	258 000
Dont:	Inventaires et plan de gestion	206 204	410 000		
	Réhabilitation zone de dépôts		87 000		Non évalué
Acquisitions foncières		424 182	135 000	559 182	816 000
	Inventaires et plans de gestion des acquisitions foncières	15 900	215 900	231 800	Non évalué
Programme de sensibilisation du public		88 941	0	88 941	Non évalué
Thèse		100 000	0	100 000	100 000
	Autres (fonctionnement du comité, études, assistance maîtrise d'ouvrage)	185 351	0	185 351	Non évalué
	Total	1 020 578	847 900	1 868 478	1 174 000
Le total des dépenses au 1 ^{er} décembre 2013 n'intègre pas :		>	les frais de main d'œuvre CEA (1,5 ETPT) au 1 ^{er} décembre + 2 ETPT pour le suivi sur 20 ans		
	>		les mesures d'évitement et d'atténuation des impacts (497 000€) financées par le projet		
	>		le coût d'acquisition des 138 hectares restant à acquérir.		
	>		des dépenses de mise en œuvre des plans de gestion sur les acquisitions foncières		
	>		le coût du programme de sensibilisation du public à compter de 2014 imputé au budget "communication" de l'AIF.		

En conclusion

- Respect des mesures fixées par l'arrêté préfectoral : une démarche cohérente bâtie avec l'implication de tous sous l'égide du comité, véritable force de propositions et de pilotage.
- Un engagement sur le long terme : régime forestier et réserve biologique forestière
- Une démarche concertée avec les acteurs locaux pour partager les programmes d'actions financés sur 20 ans (comité de suivi sous le pilotage des élus des communes et de la Dreal).

Merci de votre attention
et de votre implication tout au long
de ces 6 dernières années.

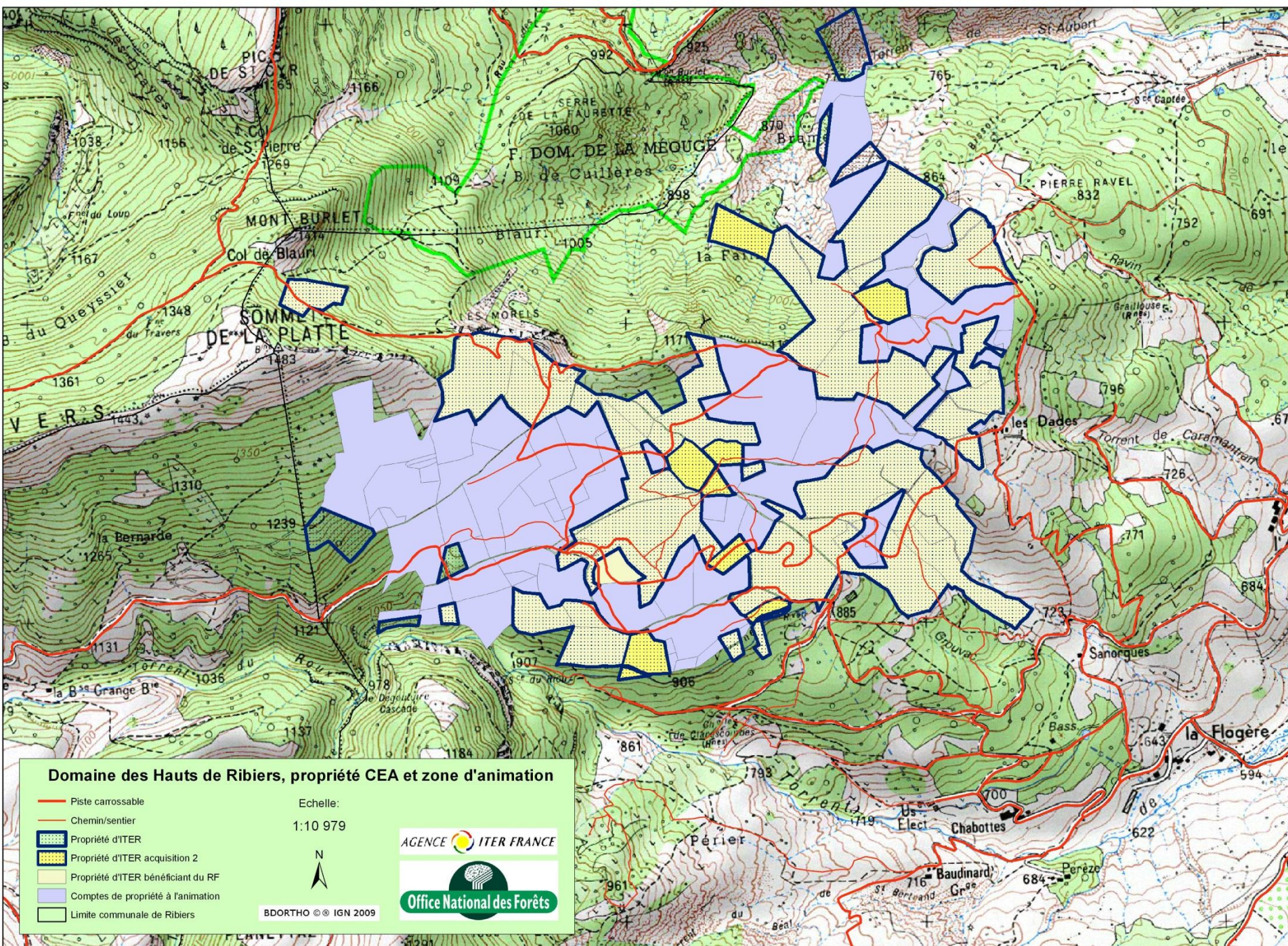


AGENCE  ITER FRANCE

réserve



AGENCE  ITER FRANCE



Domaine des Hauts de Ribiers, propriété CEA et zone d'animation

- Piste carrossable
- Chemin/sentier
- Propriété d'ITER
- Propriété d'ITER acquisition 2
- Propriété d'ITER bénéficiant du RF
- Comptes de propriété à l'animation
- Limite communale de Ribiers

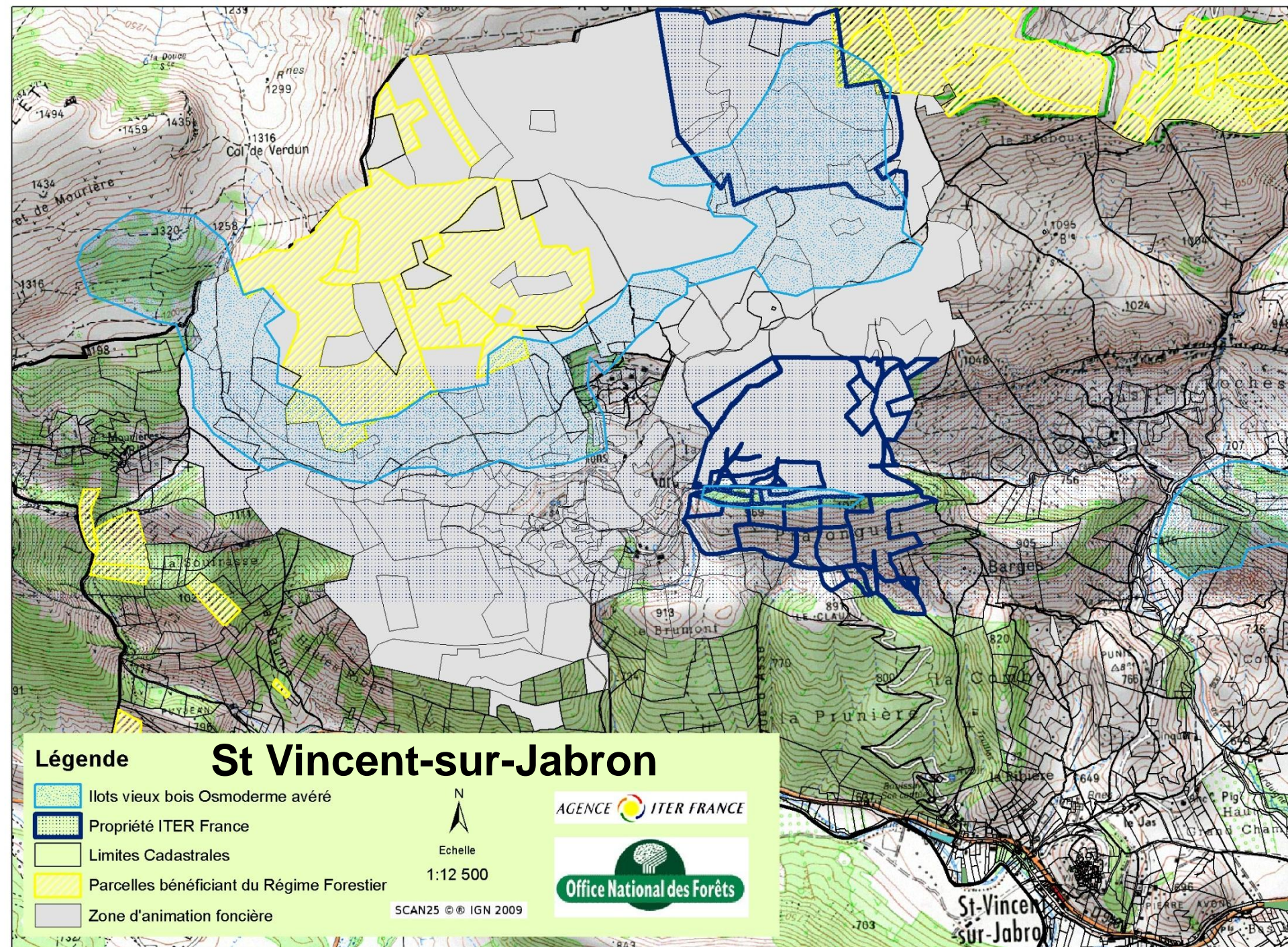
Echelle:
1:10 979



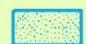
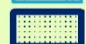
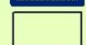
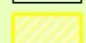
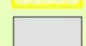
BDORTHO © IGN 2009

AGENCE  ITER FRANCE





Légende

-  Ilots vieux bois Osmoderme avéré
-  Propriété ITER France
-  Limites Cadastreales
-  Parcelles bénéficiant du Régime Forestier
-  Zone d'animation foncière

St Vincent-sur-Jabron



Echelle
1:12 500

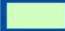




SCAN25 © IGN 2009

AGENCE  ITER FRANCE



St-Vincent
sur-Jabron

Commune de Mazaugues, comptes de propriété en animation foncière

-  Périmètre d'animation foncière
-  Parcelles bénéficiant du Régime Forestier
-  Parcelles en cours d'acquisition par l'AIF
-  Comptes de propriété du domaine public
-  Comptes de propriété en zone d'animation

N
Echelle :
1:15 000
SCAN25 © IGN 2009

AGENCE  ITER FRANCE


Office National des Forêts