

# INFORMATION IMPORTANTE

## A51 – CHANTIER DE L'ÉCHANGEUR DE CADARACHE (n°17)

# INFO TRAVAUX

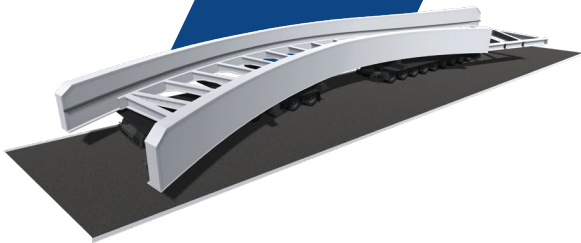
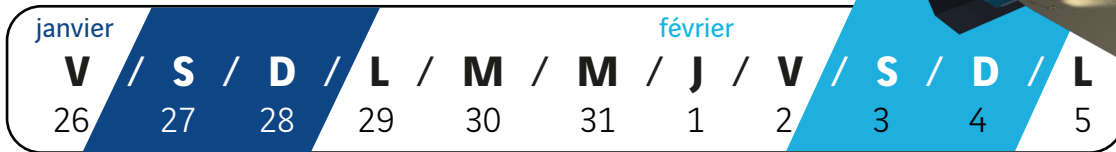
Dans le cadre du chantier de l'amélioration de l'échangeur de Cadarache, un nouvel **accès direct est créé entre la sortie de la gare de péage et la RD 952** pour rejoindre l'Ouest du secteur (Porte de la Cité côté CEA). Un nouveau pont va ainsi enjamber le canal EDF. Pour mener à bien ces opérations de pose exceptionnelles en toute sécurité, des modifications de circulation sont programmées sur deux week-ends.

### **i** MODIFICATIONS DE LA CIRCULATION PENDANT 2 WEEK-ENDS

L'accès au CEA par la porte principale (en face de la gare de péage) et à la résidence LE HAMEAU seront maintenus pendant toute la durée des interventions.

#### **1** Vendredi 26 janvier 23h au lundi 29 janvier 6h

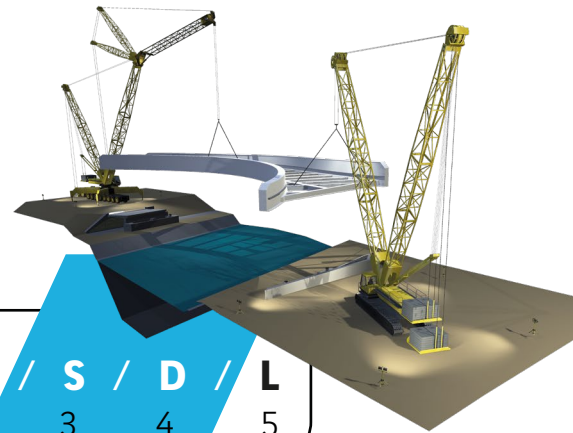
Chapente métallique du futur pont acheminée sur une section de la RD 952 par convois exceptionnels depuis la zone d'assemblage jusqu'à la zone de pose le long du canal EDF.



**Déviation** RD 952 coupée : itinéraire de déviation valable pour les deux sens de circulation. Temps estimé : 40 minutes.

#### **2** Vendredi 2 février 21h au lundi 5 février 6h

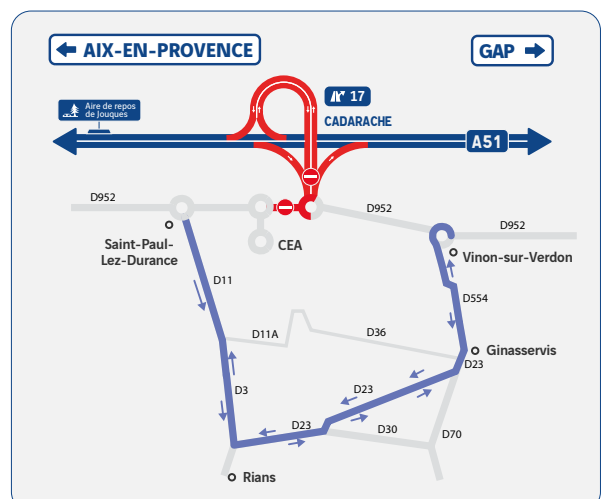
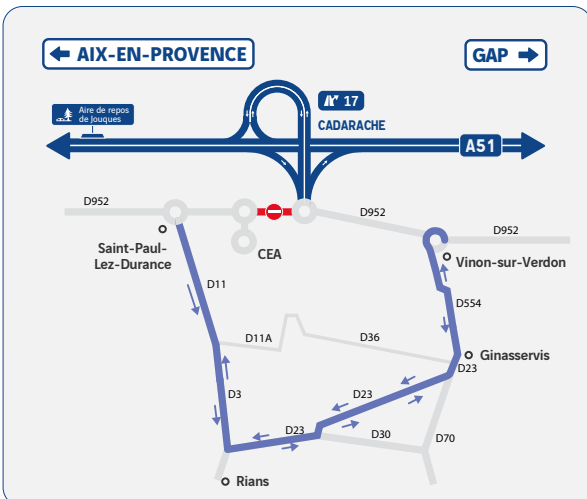
Pose de la charpente métallique du futur pont à l'aide de grues installées sur les deux rives.



Ces opérations sont soumises aux aléas climatiques.

**Déviation** RD 952 coupée : itinéraire de déviation valable pour les deux sens de circulation. Temps estimé : 40 minutes.

**Déviation** Échangeur de Cadarache (n°17) fermé dans les deux sens de circulation : suivre les itinéraires indiqués via l'échangeur de Pertuis (n°15) à 20 km ou de Manosque (n°18) à 14 km.



VINCI Autoroutes vous remercie de votre compréhension.

Plus d'infos sur [a51-echangeur-cadarache.com](http://a51-echangeur-cadarache.com)